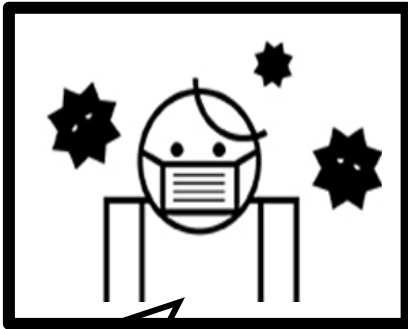
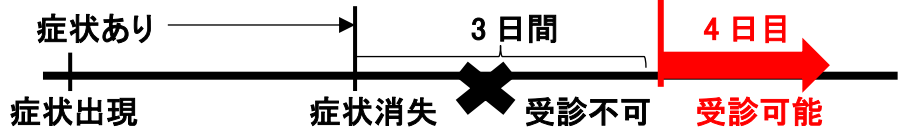


# 来所の目安

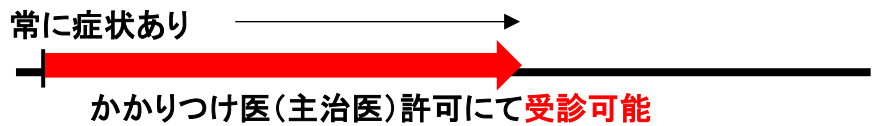


◎ 普段はない突発的な症状時は  
消失4日目から受診可能

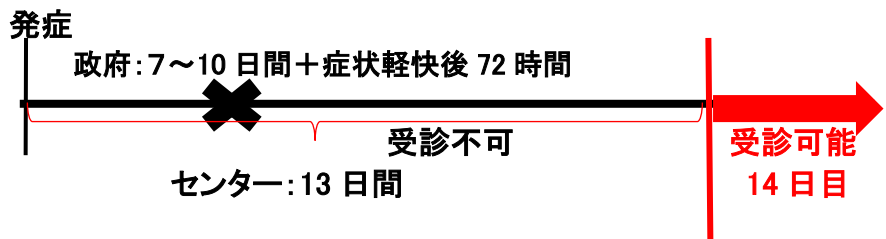


全ての来園者(本人以外でも家族や兄弟等を含め)に症状があるときは、外来利用ができません

◎ 症状の原因が確定診断され、定期的な症状は、  
かかりつけ医(主治医)許可にて受診可能



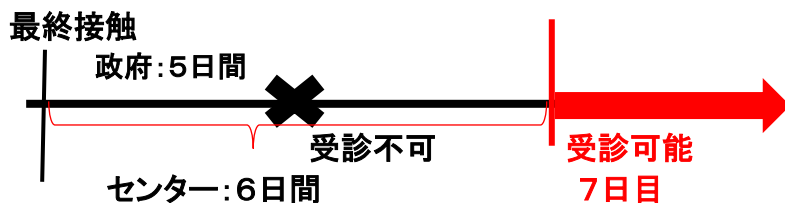
◎ 新型コロナ陽性  
新型コロナ陽性発症から 14日目から受診可能



来園の目安は

- ・発症:  
発症から14日目以降で症状が消失している
- ・濃厚接触  
最終接触から 7 日目
- ・自宅待機(休校)  
解除後
- \* 兄弟等、家庭内で自宅待機者がいるときは来園を控えてください
- \* 陰性確認後も症状があるときは来園を控えてください

◎ 濃厚接触者  
最終陽性者接触から 7日目から受診可能



◎ 職場・通所・学校・保育等の休校(自宅待機)  
休校(自宅待機)解除後 受診可能

\* 感染対策にてオンライン授業になっている場合は休校扱い。  
ただし、オンライン or 通学選択の場合は休校扱いではない

