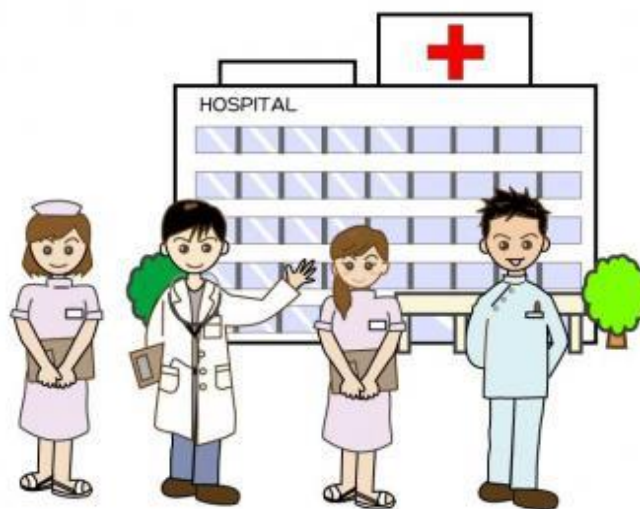


ご利用の皆さまへ

～電話のご利用方法について～

- 外来診察に関する電話のかけ方
(外来予約・薬予約・変更・キャンセル等)
- 福祉相談に関する電話のかけ方
- リハビリ (PT・OT・言語) ・心理・通園
に関する電話のかけ方
- 病棟への電話のかけ方
- 事務部 (庶務課、経理課、医事課外来係・入院係)
への電話のかけ方



平成28年2月
心身障害児総合医療療育センター

外来診察に関する電話のかけ方 (外来予約・薬予約・変更・キャンセル等)

- 外来診察に関する電話のかけ方は、下記の手順どおりにおすすみください。
- ガイダンス中の操作も可能です。
- ダイヤル回線をご使用の場合は、電話機の*(こめ印)を押してから操作して下さい。

代表電話

☎ 03-3974-2146(音声案内が始まります)

外来診察に関することは 2 を押してください。

初診、予約(再診、薬)、変更、キャンセルに関することは
1 を押してください。
外来診察室につながります。

予約以外につきましては 2 を押してください。

歯科診察に関することは
3 を押してください。
歯科診察室につながります。
(歯科への直通電話もご利用ください)
03-5965-1128



初診・予約(再診、薬)・変更・キャンセル受付時間
月～金 : 午前9:00～午後5:00まで
第二第・四土曜日 : 午前9:00～午後1:00まで
受付けております。

2017.9.1より

外来予約専用ダイヤル

03-3974-2551

でもお受けしております。

受付時間: 平日 午前9時～午後5時

心身障害児総合医療療育センター

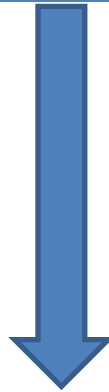
福祉相談に関する電話のかけ方

- 福祉相談に関する電話のかけ方は、下記の手順どおりにおすすみください。
- ガイダンス中の操作も可能です。
- ダイヤル回線をご使用の場合は、電話機の*(こめ印)を押してから操作して下さい。

代表電話

☎ 03-3974-2146(音声案内が始まります)

福祉相談に関することは 3 を押してください。



福祉相談科につながります

(福祉相談科への直通電話もご利用ください)

03-5965-1127

【電話受付時間】

平日 : 午前9:00～午後5:15

第二・第四土曜日 : 午前9:00～午後1:00



リハビリ（PT・OT・言語）・心理・通園に関する電話のかけ方

- リハビリ(PT・OT・言語)・心理・通園に関する電話のかけ方は、下記の手順どおりにおすすみください。
- ガイダンス中の操作も可能です。
- ダイヤル回線をご使用の場合は、電話機の*(こめ印)を押してから操作して下さい。

代表電話

☎ 03-3974-2146(音声案内が始まります)

リハビリ(PT・OT・言語)・心理・通園に関することは 4 を押してください。

※ 電話受付時間外は 2 を押してください

PTに関する事は
1 を押してください。
リハ受付につながります。

言語に関する事は
3 を押してください。
言語スタッフルームにつながります。
(言語への直通電話もご利用ください)
03-5965-1140

通園に関する事は
5 を押してください。
通園スタッフルームにつながります。
(通園科への直通電話もご利用ください)
03-5965-1137

OTIに関する事は
2 を押してください。
リハ受付につながります。

心理に関する事は
4 を押してください。
心理スタッフルームにつながります。
(心理科への直通電話もご利用ください)
03-5965-1155



【電話受付時間】

平 日 : 午前9:00～午後5:15
第二・第四土曜日 : 午前9:00～午後1:00

病棟への電話のかけ方

- 病棟への電話のかけ方は、下記の手順どおりにおすすみください。
- ガイダンス中の操作も可能です。
- ダイヤル回線をご使用の場合は、電話機の*(こめ印)を押してから操作して下さい。

【平日：午前9:00～午後5:15 及び

第二・第四土曜日午前9:00～午後1:00の時間帯】

代表電話

☎ 03-3974-2146(音声案内が始まります)

病棟へは 5 を押してください。

(整肢療護園)

○Ⅰ病棟は

1 を押してください。
ナースセンターに
つながります。

○Ⅱ病棟は

2 を押してください。
ナースセンターに
つながります。

○Ⅲ病棟は

3 を押してください。
ナースセンターに
つながります。

(むらさき愛育園)

○1階東病棟は

4 を押してください。
ナースセンターに
つながります。

○1階西病棟は

5 を押してください。
ナースセンターに
つながります。

○東2階病棟は

6 を押してください。
ナースセンターに
つながります。

○西2階病棟は

7 を押してください。
ナースセンターに
つながります。

ナースセンター



【上記以外の時間帯】

代表電話

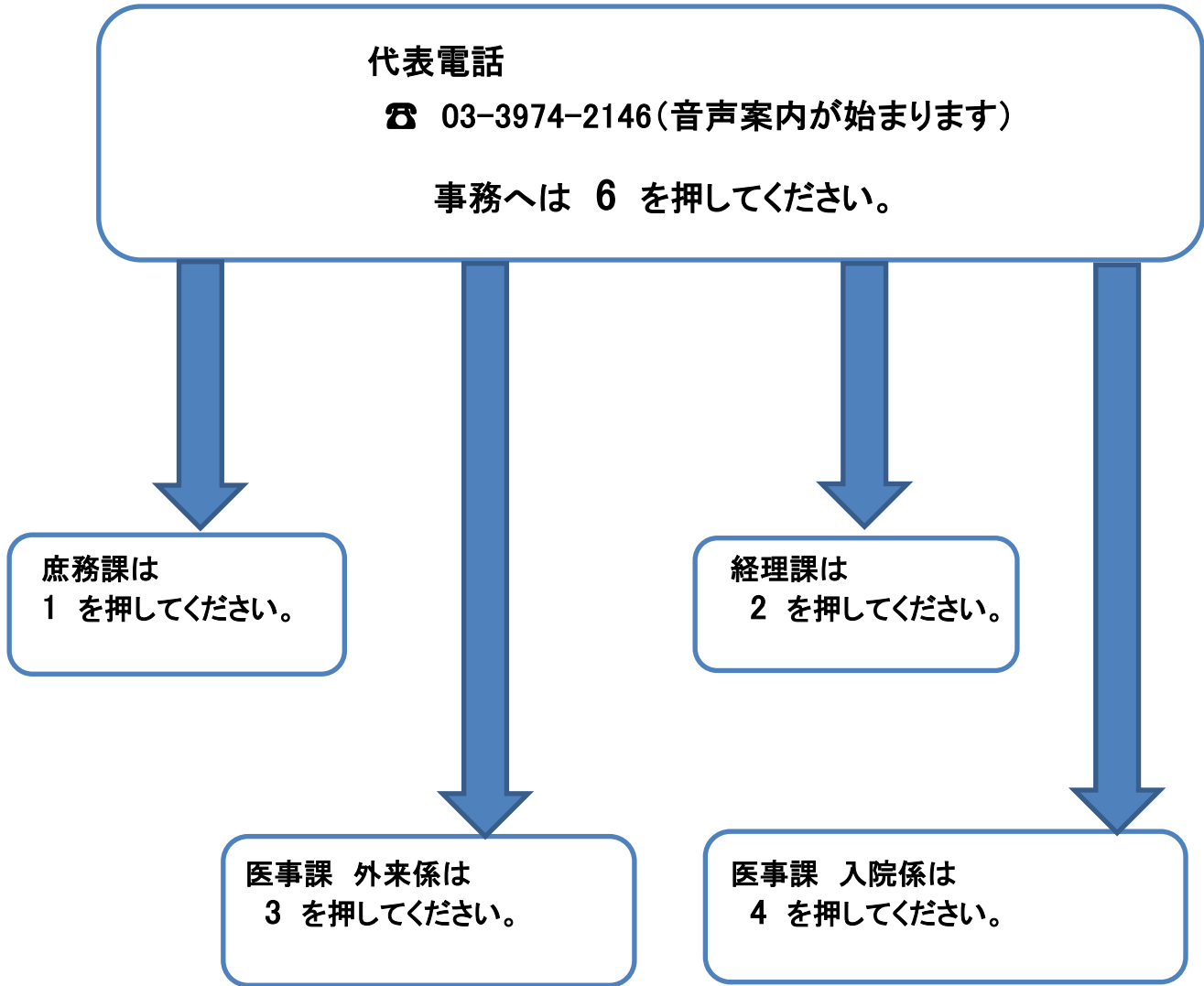
☎ 03-3974-2146(音声案内が始まります)

3 を押してください。

オペレーターにつながり、病棟へおつながします。

事務部（庶務課、経理課、医事課外来係・入院係）への 電話のかけ方

- 事務に関する電話のかけ方は、下記の手順どおりにおすすみください。
- ガイダンス中の操作も可能です。
- ダイヤル回線をご使用の場合は、電話機の*（こめ印）を押してから操作して下さい。



※ その他の問い合わせについては 5 を押してください。オペレーターに直接つながります。



【電話受付時間】

平 日 : 午前9:00～午後5:15
第二・第四土曜日 : 午前9:00～午後1:00